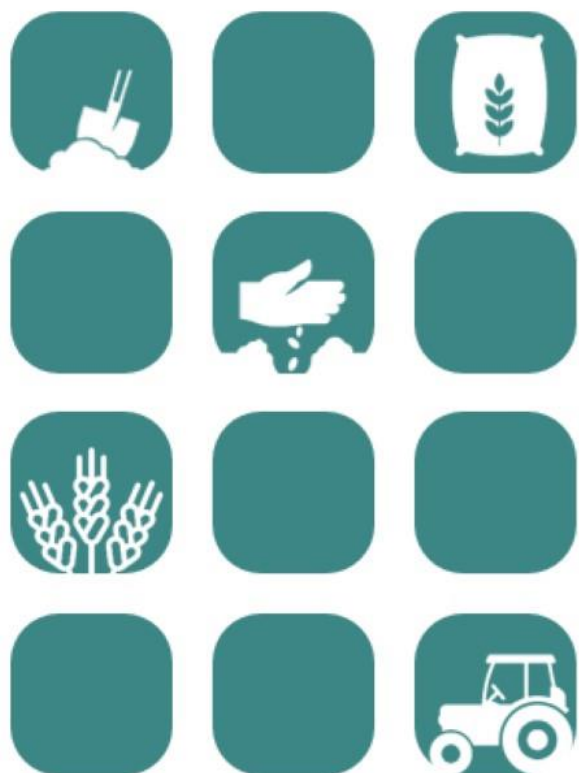


МИНИСТЕРСТВО СЕЛЬСКОГО ХОЗЯЙСТВА  
РОССИЙСКОЙ ФЕДЕРАЦИИ

---



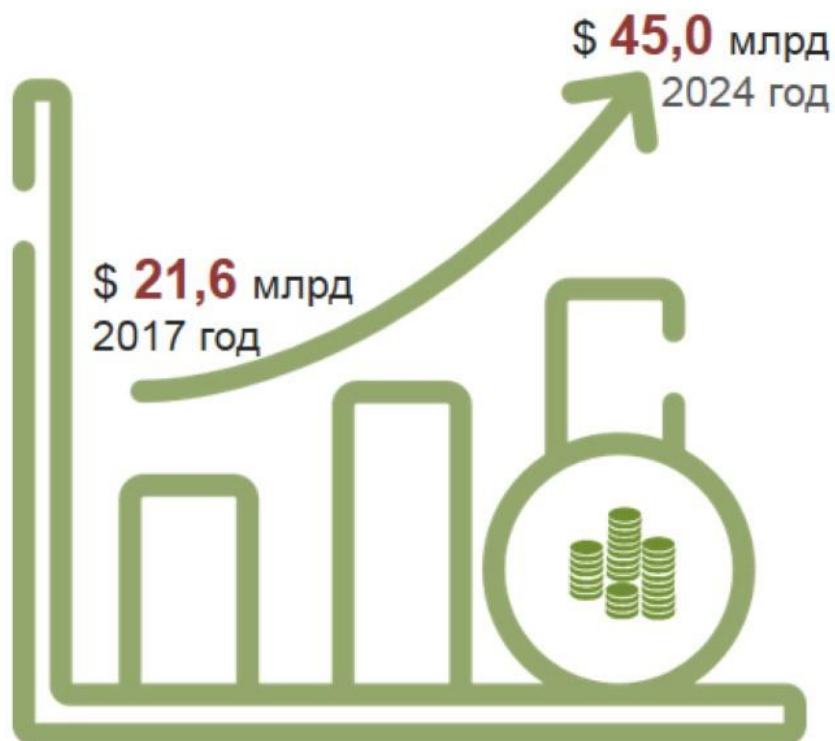
БИЗНЕС-ДИАЛОГ:

Будущее сельского хозяйства ЕАЭС –  
общая инфраструктура

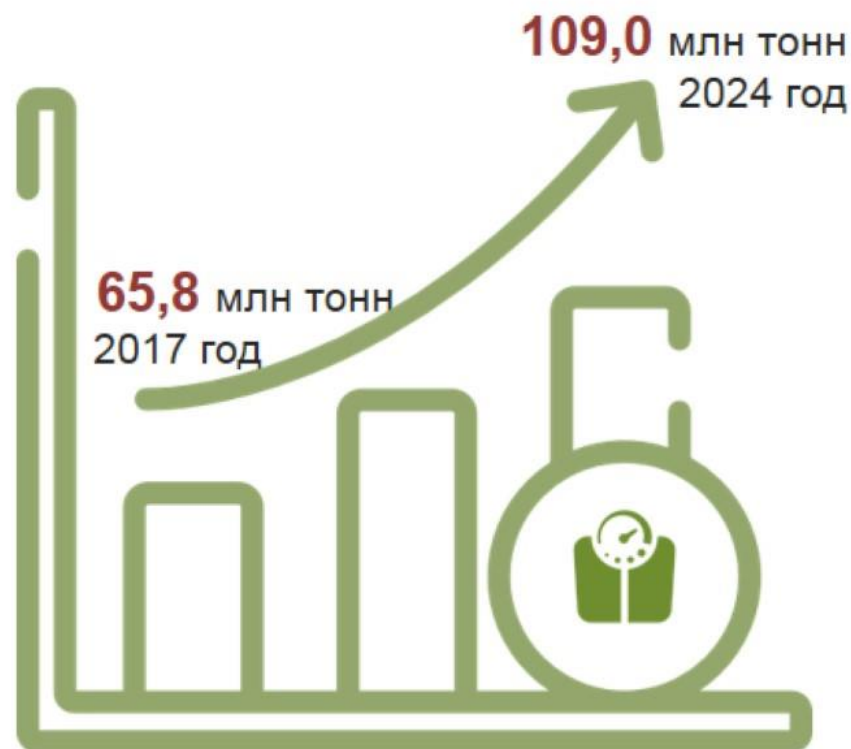


Цель – достичь экспорта продукции АПК к **2024** году – **45** млрд долл. США

Увеличение **стоимостного** объема  
в **2** раза

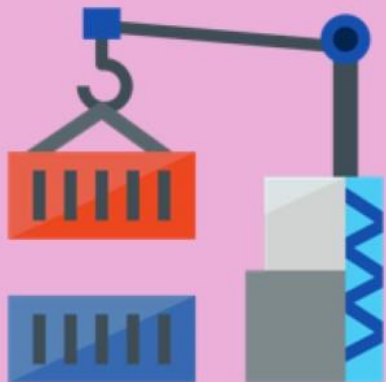


Увеличение **физического** объема  
в **1,7** раза





## Мероприятия по увеличению объемов перевозок сельскохозяйственных грузов



**Создание  
инфраструктуры**



**Сокращение  
логистических  
затрат**



**Развитие  
транспортных  
услуг внутри  
стран ЕАЭС**



**Ускорение  
и оптимизация  
бизнес-процессов**



## Увеличение мощностей портовой инфраструктуры для перевалки с/х грузов

*формирование конкурентноспособных  
предложений  
на рынке портовых услуг*

- обеспечение реализации инфраструктурных проектов в 2019 – 2024 годах



## Строительство логистических комплексов

*развитие сети логистических  
центров*

- развитие сети транспортно-логистических (ТЛЦ) и оптово-распределительных центров (ОРЦ)
- обеспечение обслуживания прогнозных грузопотоков по транспортному коридору «Восток-Запад»
- укомплектование логистических центров пунктами таможенного досмотра, центрами сертификации продукции



## Модернизация железнодорожной инфраструктуры

*повышение пропускной способности  
железнодорожной инфраструктуры*

- реконструкция железнодорожной инфраструктуры, обеспечивающей повышение пропускной способности железных дорог и сокращение сроков перевозок сельскохозяйственных грузов





## Автоперевозки

*поддержка развития автоперевозок как важнейшего элемента агрологистической цепи*

- обновление и увеличение автомобильного парка
- увеличение допуска осевой нагрузки
- соблюдение требований экологичности перевозок



## Железнодорожные перевозки

*бесперебойная обеспеченность вагонами соответствующих типов, сокращение транспортных затрат*

- стимулирование обновления вагонного парка
- развитие маршрутных перевозок
- развитие мультимодальных перевозок
- получение скидок за счет увеличения объемов перевозок



## Речные перевозки

*развитие внутренних речных перевозок*

- строительство и модернизация судов и объектов инфраструктуры



## Сокращение пакета сопроводительных документов и скорости их оформления

*оптимизация процедур оформления документов*

- автоматизация процессов оформления и учета документов Россельхознадзора, таможенного декларирования и т.п.
- межведомственное электронное взаимодействие
- интеграция информационных систем органов власти стран ЕАЭС для ускорения оформления, согласования и выдачи сопроводительных документов



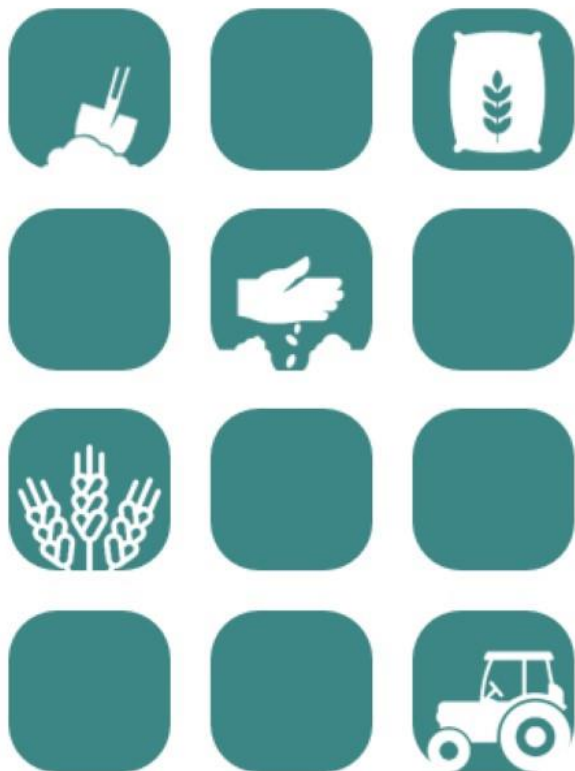
## Цифровизация

*внедрение электронного документооборота и обеспечение прослеживаемости продукции «от фермы до прилавка»*

- внедрение мероприятий по прослеживаемости движения транспорта, сохранности перевозимых грузов и обеспечения документооборота между экспортерами и государственными контрольно-надзорными органами с применением цифровых технологий
- внедрение цифровых информационных технологий для построения маршрутов и оптимальной загрузки логистической инфраструктуры

МИНИСТЕРСТВО СЕЛЬСКОГО ХОЗЯЙСТВА  
РОССИЙСКОЙ ФЕДЕРАЦИИ

---



СПАСИБО ЗА ВНИМАНИЕ!

107139, Россия, Москва, Орликов переулок, д. 1/11  
Тел.: +7 (495) 607-80-00  
Факс: +7 (495) 607-83-62  
Электронная почта: [info@mcx.ru](mailto:info@mcx.ru)  
[www.mcx.ru](http://www.mcx.ru)