



НАЦИОНАЛЬНЫЙ СТАТИСТИЧЕСКИЙ КОМИТЕТ КЫРГЫЗСКОЙ РЕСПУБЛИКИ

**Проведение ежемесячных статистических
обследований физических лиц,
осуществляющих ввоз-вывоз товаров в страны
ЕАЭС, в пунктах пропуска государственной
границы Кыргызской Республики и
Республики Казахстан**

*Л.А. Текеева, Начальник управления статистики
торговли, ИКТ и туризма
15 ноября 2019г., г.Нур-Султан*



Национальный статистический комитет Кыргызской Республики

- уполномоченный орган, ответственный за ведение **статистики взаимной и внешней** торговли товарами, формирование информации по внешнеторговому обороту страны

Постановление Правительства Кыргызской Республики от 20 августа 2014 года №470 «Об организации и ведении в Кыргызской Республике статистики взаимной торговли товарами с государствами-членами Таможенного союза и статистики внешней торговли товарами с третьими странами»



Источники информации статистики внешнеэкономической деятельности

Статистика внешней торговли

База данных грузовых таможенных деклараций (ГТД) и товарных приходных ордеров (ТПО)

Ф. № 1-В (мес.)
«Отчет о ввозе и вывозе продукции»

Ф. № 10-скот - Бланк обследования по экспорту живых животных и продуктов забоя скота

Статистика взаимной торговли

Ф. № 1-взаимная торговля (мес.)
- «Отчет о взаимной торговле с государствами-членами ЕАЭС»

Ф. № 1-В (мес.) -
«Отчет о ввозе и вывозе продукции»

Ф. № 10-скот - Бланк обследования по экспорту живых животных и продуктов забоя скота

Обследование физических лиц, перемещающих товары через границу Кыргызской Республики с Республикой Казахстан





МАМЛЕКЕТТИК СТАТИСТИКАЛЫК ОТЧЕТТУУЛУК Кыргыз Республикасынын «Мамлекеттик статистика көзүңдө» Мамлекеттик статистика борбору Күнүналуусуна кыялдуу берилет	ГОСУДАРСТВЕННАЯ СТАТИСТИЧЕСКАЯ ОТЧЕТНОСТЬ в соответствии с Законом Кыргызской Республики «О государственной статистике» Конфиденциальность гарантируется	
Маалыматтарды берүү тартибин, мөөнөтү буюу, аны бүтүмдүү берүү, күнүналуусуна сактабагандыгы Кыргыз Республикасынын мамлекеттик статистика борборунун тартууга алынган келет	Нарушение порядка, сроков представления информации, ее искажение и несоблюдение конфиденциальности влечет ответственность, установленную законодательством Кыргызской Республики	
№10-МАЛ (ТЭН) -ФОРМАСЫ	ФОРМА № 10-СКОТ (ВЭД)	6152082
АЙЛЫК	МЕСЯЧНАЯ	ГКУД
Кыргыз Республикасынын Улутстаткомунун 2017-ж. 16.08. №14 -токтому менен бекитилген	Утверждена Постановлением Нацстаткома Кыргызской Республики от 16.08. 2017г. № 14	

ЧАРБАДАГЫ ТИРҮҮ МАЛДАРДЫ ЖАНА СОЮЛГАН МАЛ АЯКТАРЫН экспорттоо боюнча, республиканын чек арасына аймактарындагы мал рынокторун (базарларын) изилдөө БЛАНКЫ 201__-ж. _____ айы үчүн (жабылтылган өсүү мезгили эмес)	БЛАНК ОБСЛЕДОВАНИЯ скотных рынков (базаров) приграничных районов республики по экспорту живых сельскохозяйственных животных и продуктов забоя скота за _____ месяц 201__ г. (без нарастающего итога)
--	--

Райондук статистика органдары менен биргеликте 5 - число жалгыз жериндеги мамлекеттик статистикалык аймактык органы ТАПШЫРЫЛМАТ	ПРЕДСТАВЛЯЮТ районные статистические органы 5 числа после отчетного периода региональному управлению государственной статистики по месту нахождения
--	--

Областаттам, райондатуу атаалшы Наименование облата, райстата Телефон _____ Е-пай (электрондук почта электрондук почта) _____	ОКПО
---	-----------------

Жетекчи _____
 Руководитель _____ фамилиясы, аты, атысыйм аты (ФИО) _____ колу (подпись) _____

Статистикалык отчеттуулукту кабыл алуучу статистикалык органдын координатору:
 Координатор статистического органа, принимающего статистическую отчетность:
 Телефон _____, факс _____, e-mail _____, Веб-сайт Нацстатком-www.stat.kg

Кыскача көрсөтмөлөр
 Изилдөө иштери республиканын көчүрө өлкөлөрү менен чек арасына жакында жайгашкан мал рынокторунда (базарларда) жүргүзүлөт. № 10-МАЛ (ТЭН) формасындагы бланк, айыл чарба малдарын сатып өткөрүүдөрү болжолдуу байкоодо, эт сатуучу пункттордо иштетилгенден жана тирүү малдарды сатып жаткан жаракта суроо берүүдөрүн натыйжасы толтурулат.

Өсетке, айыл чарба малдарын башка өлкөгө алып кетүү үчүн (экспортко) гана сатылгандары камтылат.

Бланктын саптарда мал менен эттин айылы аталган түрлөрү толтурулат. Бланктын жалпыланган саптарда электрондук форматта (1, 2, 3, саптарда) формулалары коюлуп жайгашат.

Товарлардын коду "Евразиялык экономикалык биримдиктин Ташкы экономикалык ишмердиктин товарлык номенклатурасына" (ЕАЭБ ТЭИТН) ылайык коюлган, маалымат ташкы жана өз ара соода жүргүзүү боюнча базасына киргизүүгө максатталган.

Өлкөлөрдүн коду Дүйнө өлкөлөрдүн эт арасы классификатору боюнча коюлат (ДӨӨК).

Өлкөлөрдүн коду: Кыргызстан - 398, Кытай - 156, Тажикстан - 762, Өзбекстан - 860.
 Коды стран: Кыргызстан 398, Кытай 156, Тажикстан 762, Узбекистан 860.

Краткие указания
 Исследование проводится на скотном рынке (базаре), находящемся на приграничной территории республики с соседними странами. Бланк формы № 10 - СКОТ (ВЭД) заполняется на основании визуального наблюдения за реализацией с/х животных, опроса граждан, продающих их, и работников местных пунктов.

Учетом охватываются только с/х животные, проданные для вывоза в другую страну (на экспорт).

В бланке заполняются строки по конкретным видам животных или мяса. В итоговых строках бланка в электронном формате (в графах 1, 2, 3.) проставлены формулы.

В бланке проставлены коды товаров согласно классификатору "Товарная номенклатура внешнеэкономической деятельности Евразийского экономического союза" (ТНВЭД ЕАЭС) для введения информации в базу данных внешней и взаимной торговли.

Код страны заполняется согласно Международному классификатору стран мира (МКСМ).

Өлкөнүн атаалшы _____ Өлкөнүн коду _____
 Наименование страны _____ Код страны _____

1. Тирүү малдардын сатылганы						1. Продано живого скота						
Сап-тын коду Код строки	Товарлардын коду Коды товаров	Баштын саны Кол-во, штук	Малдын тирүүдөй салмагы Живой вес скота, кг	Наркы (млн сом) Стоимость (тыс. сомов)		Сап-тын коду Код строки	Товарлардын коду Коды товаров	Баштын саны Кол-во, штук	Малдын тирүүдөй салмагы Живой вес скота, кг	Наркы (млн сом) Стоимость (тыс. сомов)		
												EAЭБ TЭИТН TНBЭД EAЭC
						A	B	V	1	2	3	A
						Тирүү малдардын түрү боюнча сатылганы:	1					Продано живого скота по видам:
						При мүйүздүү малдардын бардыгы	2					Крупный рогатый скот-всего
						анын ичинде						в том числе:
						уйлар	3	0102296900				коровы
						букалар жана өгүздөр	4	0102297900				бычки и волы
						1 жашка чейинки мугадоолор	5	0102295900				телята до 1 года
						Жылкылар бардыгы	6	0101210000				Лошали-всего
						анын ичинде						в том числе:
						бээлер	7	0101210000				кобылы
						айгырлар	8	0101210000				жеребцы
						1 жашка чейинки кудундар	9	0101210000				жеребята до 1 года
						Койлор - бардыгы	10	0104108000				Всего овец
						Эчкилер - бардыгы	11	0104209000				Всего коз

2. Экспортко сатылган эт (союлган салмакта)						2. Продано мяса на экспорт (в убойном весе)					
Сап-тын коду Код строки	Товарлардын коду Коды товаров	Малдын союлган салмагы	Наркы (млн сом) Стоимость (тыс. сомов)			Сап-тын коду Код строки	Товарлардын коду Коды товаров	Малдын союлган салмагы	Наркы (млн сом) Стоимость (тыс. сомов)		
						A	B	1	2	A	
						Малдын эти (союлган салмакта), бардыгы	12				Мясо скота (в убойном весе), всего
						анын ичинде					в том числе:
						торпок жана уй эти	13	0201100001			говядина и телятина
						кой жана эчкинин эти	14	0204210000			баранина и козлятина
						чочконун эти	15	0203111001			свинина
						жылкынын эти	16	0205008000			конина

Источники информации статистики внешней и взаимной торговли товарами осуществляемых физическими лицами

- **Форма № 10-скот «Бланк обследования скотных рынков (базаров) приграничных районов республики по экспорту живых сельскохозяйственных животных и продуктов забоя скота.**
- **Анкета обследования оборотов товаров на пограничных пунктах пропуска Государственной границы Кыргызской Республики с Республикой Казахстан. Исходными данными для оценки объемов взаимной *торговли по физическим лицам* со странами ЕАЭС является информация единовременных выборочных наблюдений за товарным потоком на границе с Республикой Казахстан, осуществляемых физическими лицами.**
- *Обследование проводится районными отделами государственной статистики на скотном рынке (базаре), находящемся на приграничной территории Кыргызской Республики с соседними странами (Узбекистан, Таджикистан)*



Форма № 10-скот «Бланк обследования скотных рынков (базаров) приграничных районов республики по экспорту живых сельскохозяйственных животных и продуктов забоя скота»

1 раздел

- Продано живого скота по видам:
- Крупный рогатый скот- всего
- в том числе:
- коровы
- быки и волы
- телята до 1 года
- Лошади-всего
- в том числе:
- кобылы
- жеребцы
- жеребята до 1 года
- Всего овец
- Всего коз

2 раздел

- Мясо скота (в убойном весе), всего
- в том числе:
- говядина и телятина
- баранина и козлятина
- свинина
- конина

Обследование проводится районными отделами государственной статистики на скотном рынке (базаре), находящемся на приграничной территории Кыргызской Республики с соседними странами (Казахстан, Узбекистан, Таджикистан)



**План действий
по организации статистического учета
объемов взаимной торговли Кыргызской Республики с государствами-членами
Евразийского экономического союза на период ноябрь-декабрь 2014г. и 2015г.»
Приказ НСК КР от 16 декабря 2014г. №96**

- Ф. № 1-взаимная торговля «Отчет о взаимной торговле с государствами-членами Евразийского экономического союза» (месячная). Распространяется на юридических и физических лиц
- Составление реестра субъектов, осуществляющих внешнеторговую деятельность со странами ЕАЭС на основе анализа БД внешней торговли за последние 3 года
- Консультации с респондентами
- **Сбор данных по ф.№1-Взаимная торговля с апреля по июль 2015г. для сравнения с базой данных ГТД ГТС КР**



Май-июль 2015г.: количество отчитавшихся субъектов в НСК и ГТС

	Нацстатком	Государственная таможенная служба
Май	439	814
Июнь	455	929
Июль	478	916
Всего	1 372	2 659



Выборочные обследования физических лиц

Методологическое положение по проведению единовременных выборочных обследований физических лиц на пунктах пропуска на государственной границе Кыргызской Республики с Республикой Казахстан

Утверждено постановлением Коллегии НСК КР от 28 июля 2015г. №22

Единица статистического обследования - физические лица, перевозящие товары в больших объемах, с использованием транспорта

Периодичность – месячная

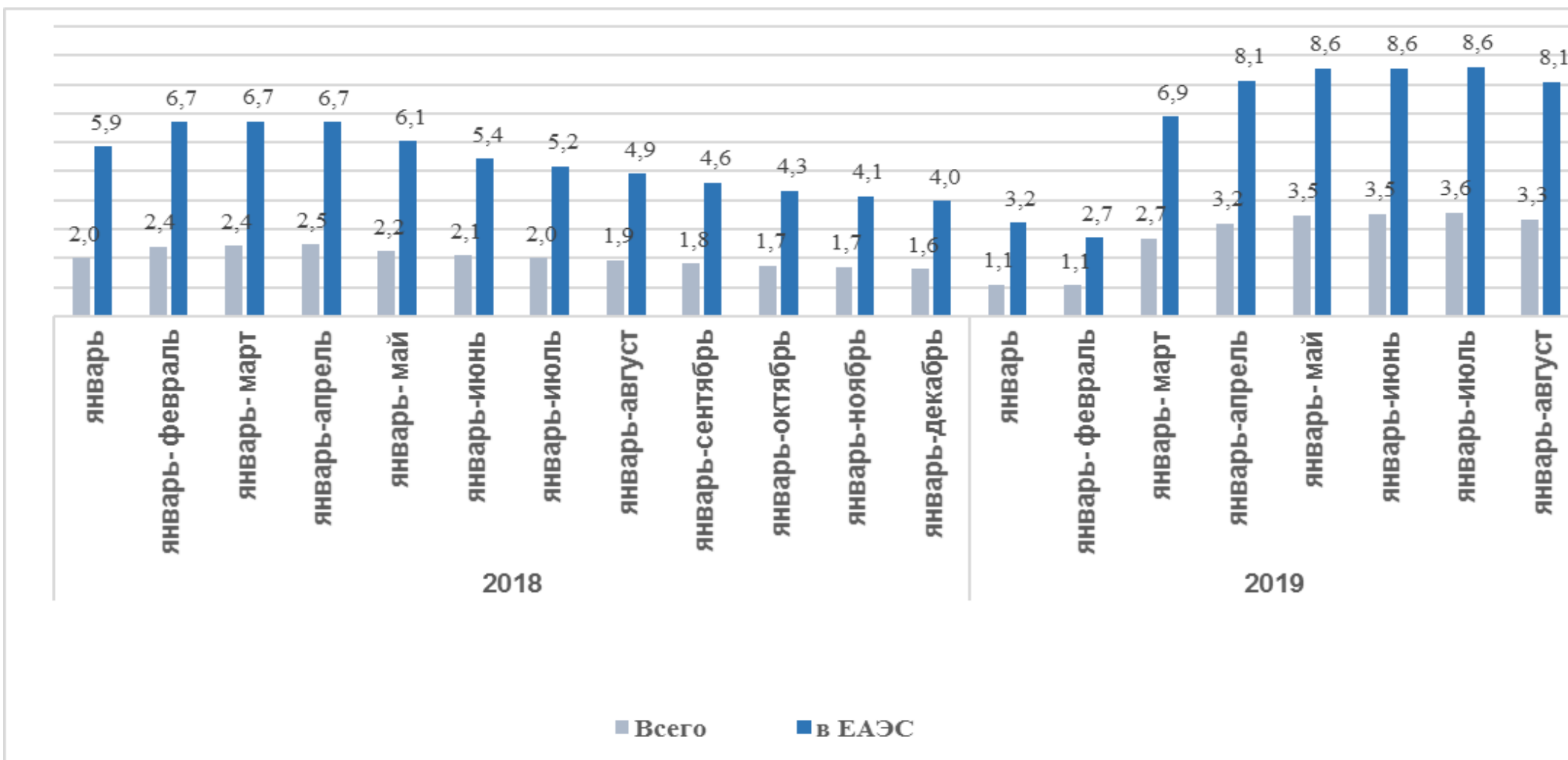
Время обследования – днем: 9.00-18.00; ночью:20.00-8.00

Продолжительность обследования – 7 дней

Дни обследования – по графику, включающему будние и выходные дни

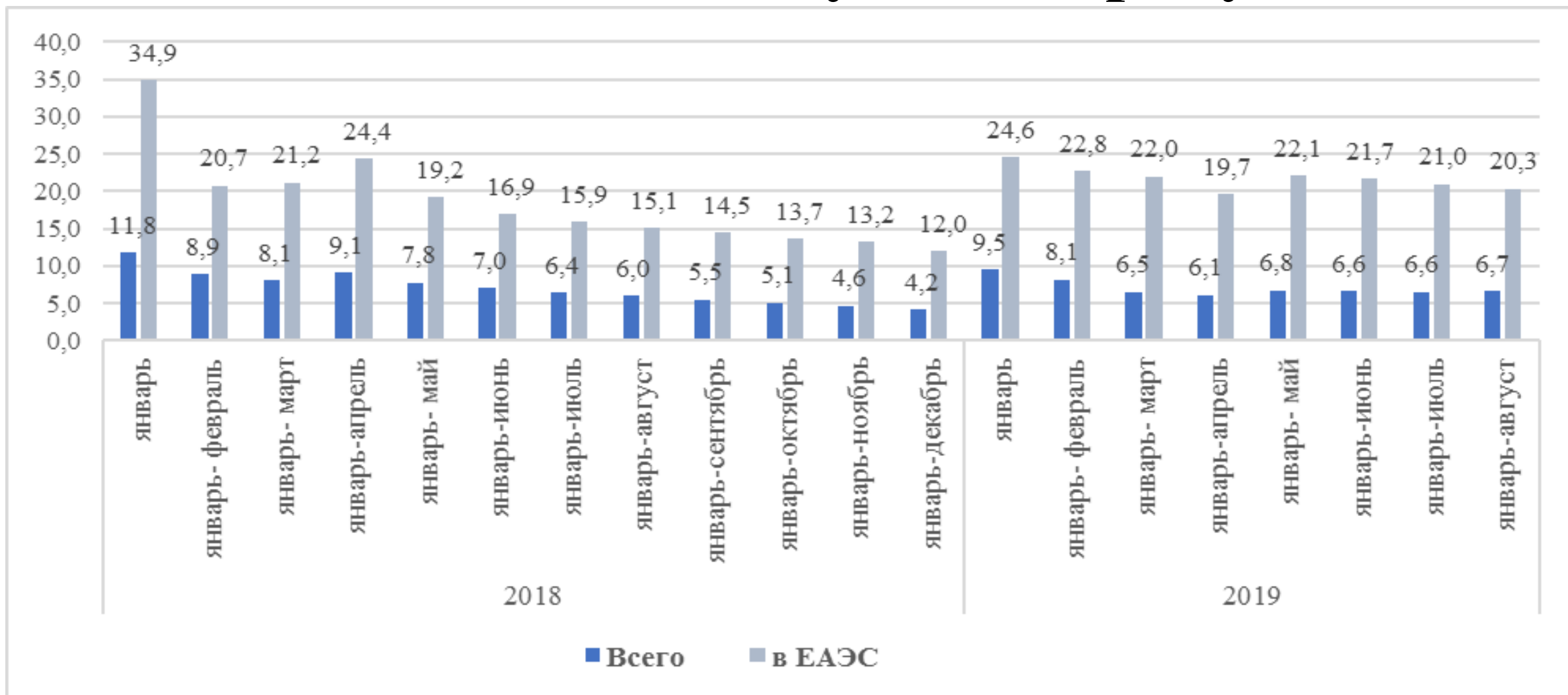


Удельный вес объемов импорта по обследованию на пунктах пропуска





Удельный вес объемов экспорта по обследованию на пунктах пропуска





Спасибо за внимание!